

# 480. DIMENSIONADO

PRACTICA 6

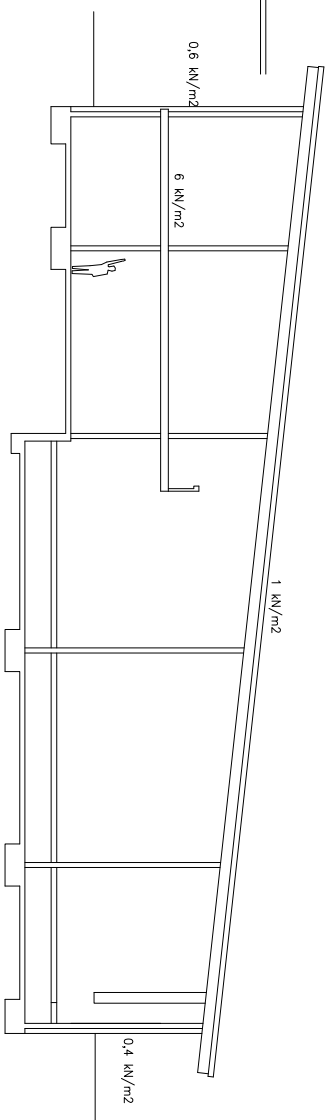
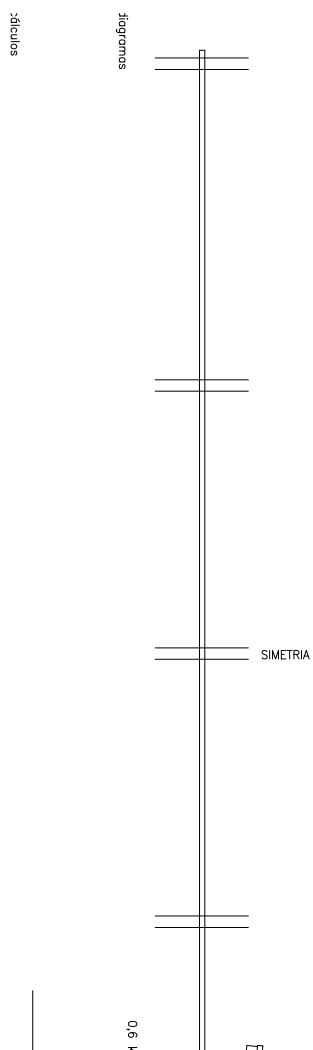
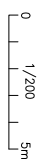
NOMBRE: \_\_\_\_\_

(firmado)

ACERO LAMINADO A44/S275/Fe430 Tensión del límite elástico (resistencia): 275 N/mm<sup>2</sup>  
 Seguridad del material 1,1 Resistencia de cálculo 250 N/mm<sup>2</sup>  
 Seguridad de las acciones 1,4 Tensión 1,4 segura:  $f = 180 \text{ N/mm}^2 = (18 \text{ kN/cm}^2)$   
 Módulo de Elasticidad (relación de tensión a deformación):  $E = 200.000 \text{ N/mm}^2 (= 20.000 \text{ kN/cm}^2)$   
 Tensión tangencial 1,4 seguro:  $0,56 f = 100 \text{ N/mm}^2 (= 10 \text{ kN/cm}^2)$   
 Flecha tolerable: L/300

1. CORREA

NOTA: Use soluciones tabuladas



CUADRO DE SOPORTES

PLANTA ALTA					
PLANTA BAJA					