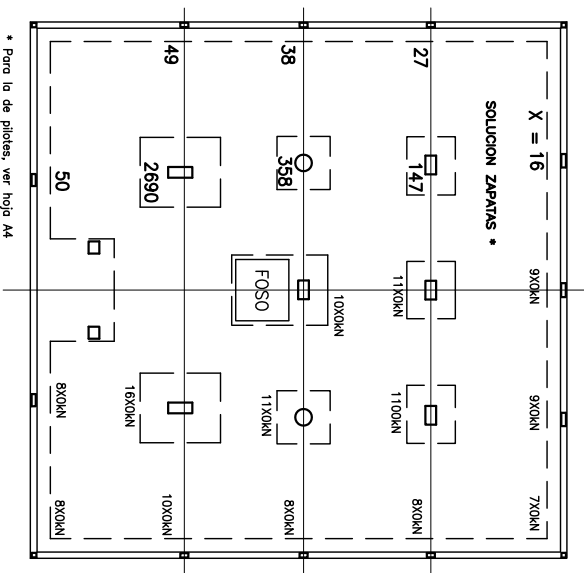
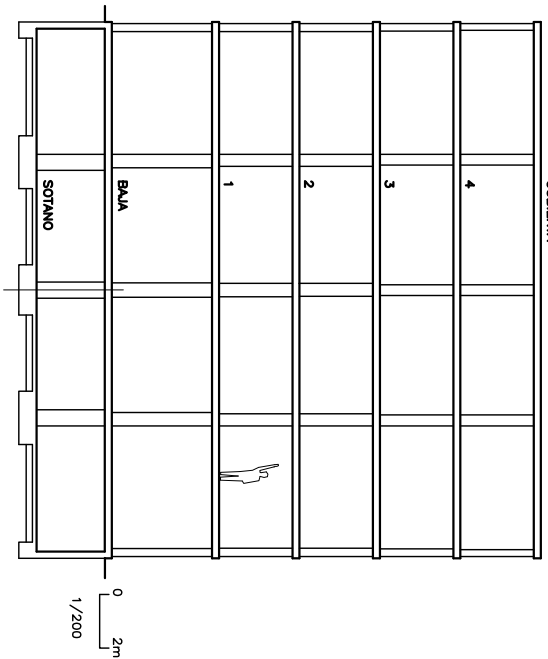


HORMIGÓN HA25 Compresión segura uniforme:  $12 \text{ N/mm}^2 = 1,2 \text{ kN/cm}^2$   
 ACERO DE ARMAR BS500 Tensión segura:  $310 \text{ N/mm}^2 = 31 \text{ kN/cm}^2$

SUELO Presión en plano de asiento de zapatas:  $2,5 \text{ kg/cm}^2 = 250 \text{ kN/m}^2$   
 PÍLOTES Tensión media en sección completa:  $3,5 \text{ N/mm}^2 = 0,35 \text{ kN/cm}^2$



\* Para la de pilotes, ver hoja A4

SEMESTRE DE OTOÑO

PRACTICA 11

APELLIDOS:

NOMBRE:

Nº EXP.

Z Y X

(mm)

0 1m  
1/100

DETALLES

0 1m  
1/50