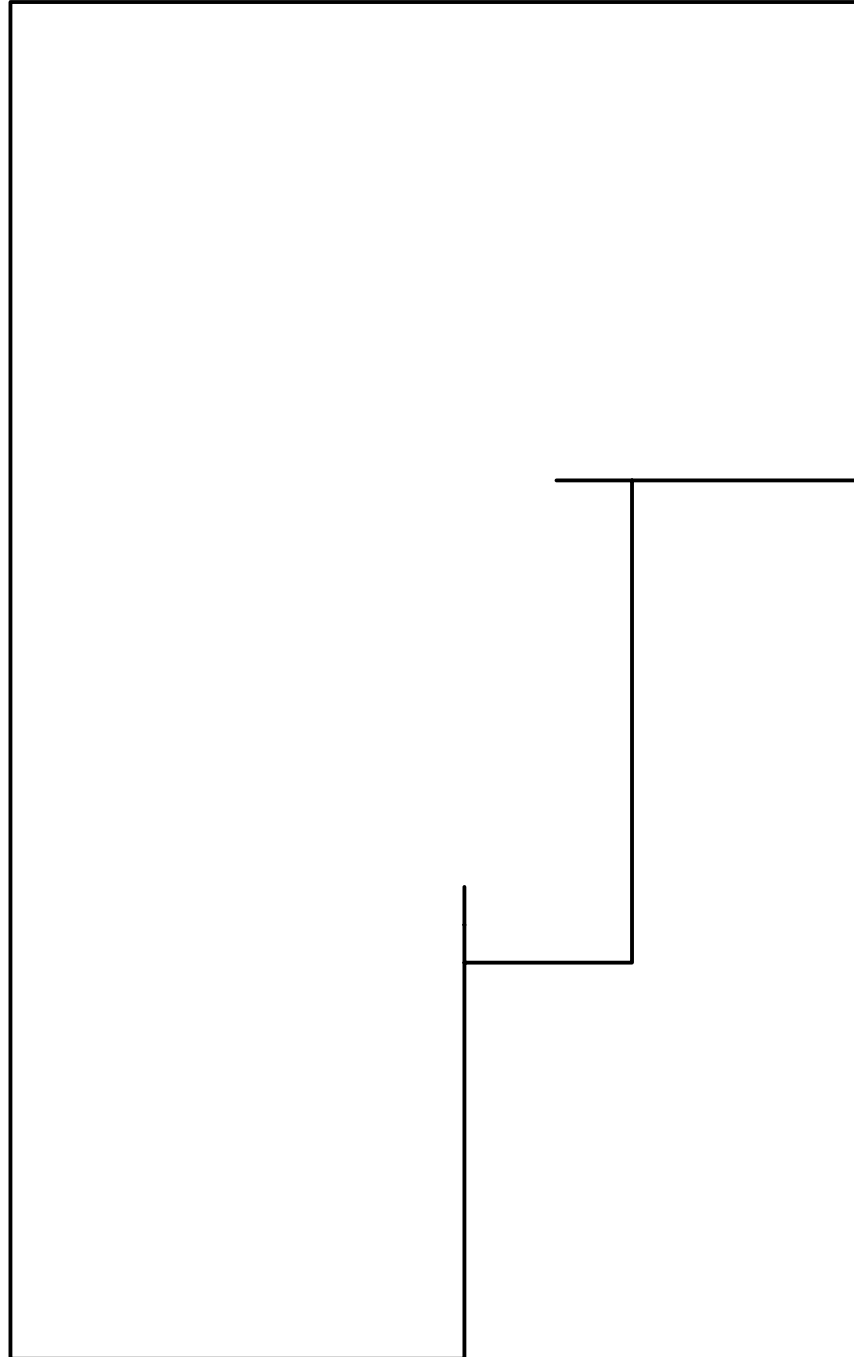


### CUB-7

Dibujar en el sistema de planos acotados a la escala dada, la cubierta formada por faldones planos correspondiente a la planta esquemática del edificio representado, sabiendo que el intervalo de todos los faldones es el mismo ( $i=1$ ).

Notas: La unidad es el metro. El ejercicio se realizará sobre el modelo. Todos los vértices están a la cota indicada.



ESCALA 1:200

NOMBRE .....

FIRMA

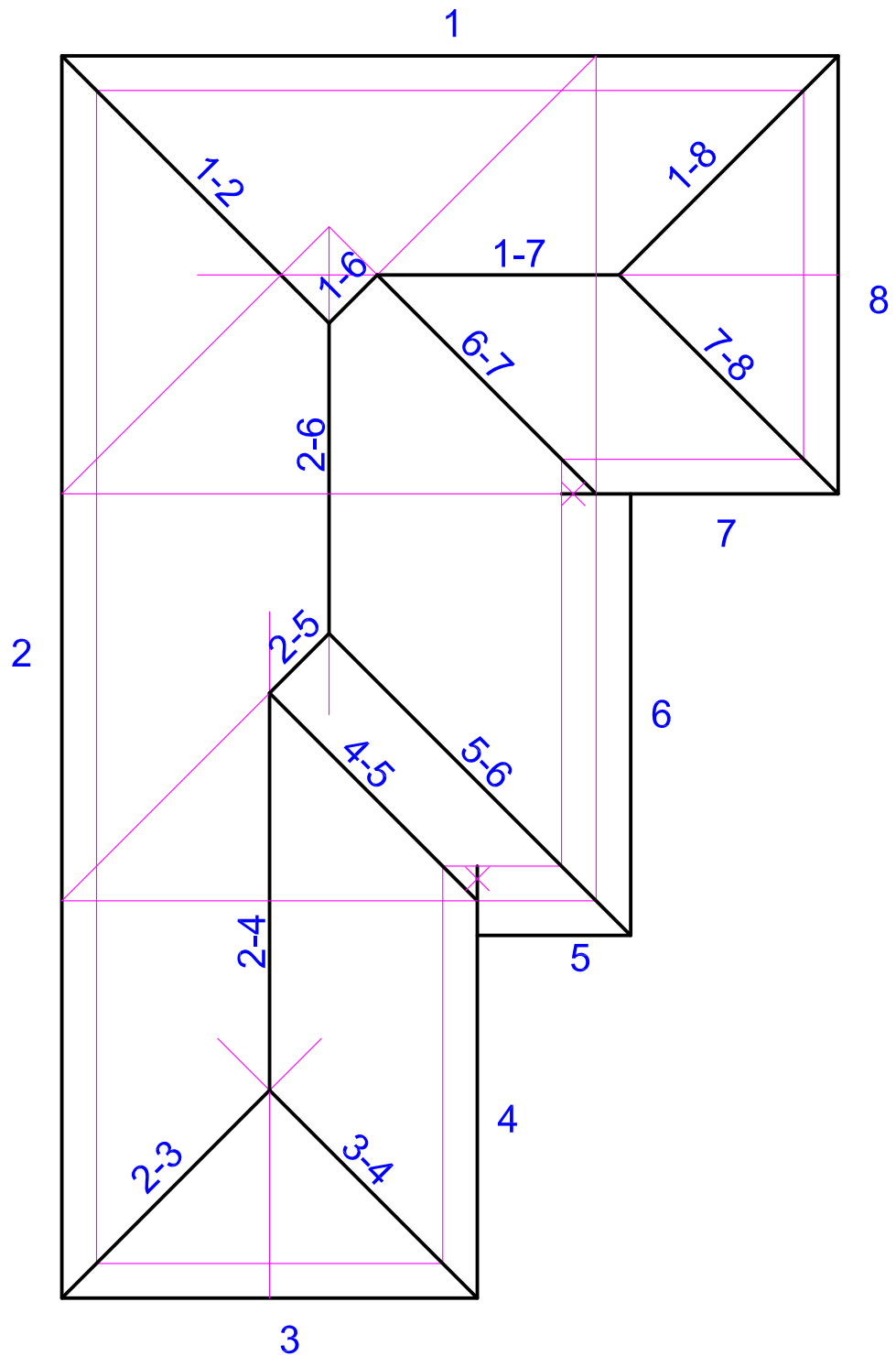
NUMERO .....

GRUPO .....

### CUB-7

Dibujar en el sistema de planos acotados a la escala dada, la cubierta formada por faldones planos correspondiente a la planta esquemática del edificio representado, sabiendo que el intervalo de todos los faldones es el mismo ( $i=1$ ).

Notas: La unidad es el metro. El ejercicio se realizará sobre el modelo. Todos los vértices están a la cota indicada.



$$ip=ir \cdot E=1 \cdot 1/200 \cdot 1000\text{mm/m}=5 \text{ mm}$$

ESCALA 1:200

NOMBRE .....

FIRMA

NUMERO .....

GRUPO .....