

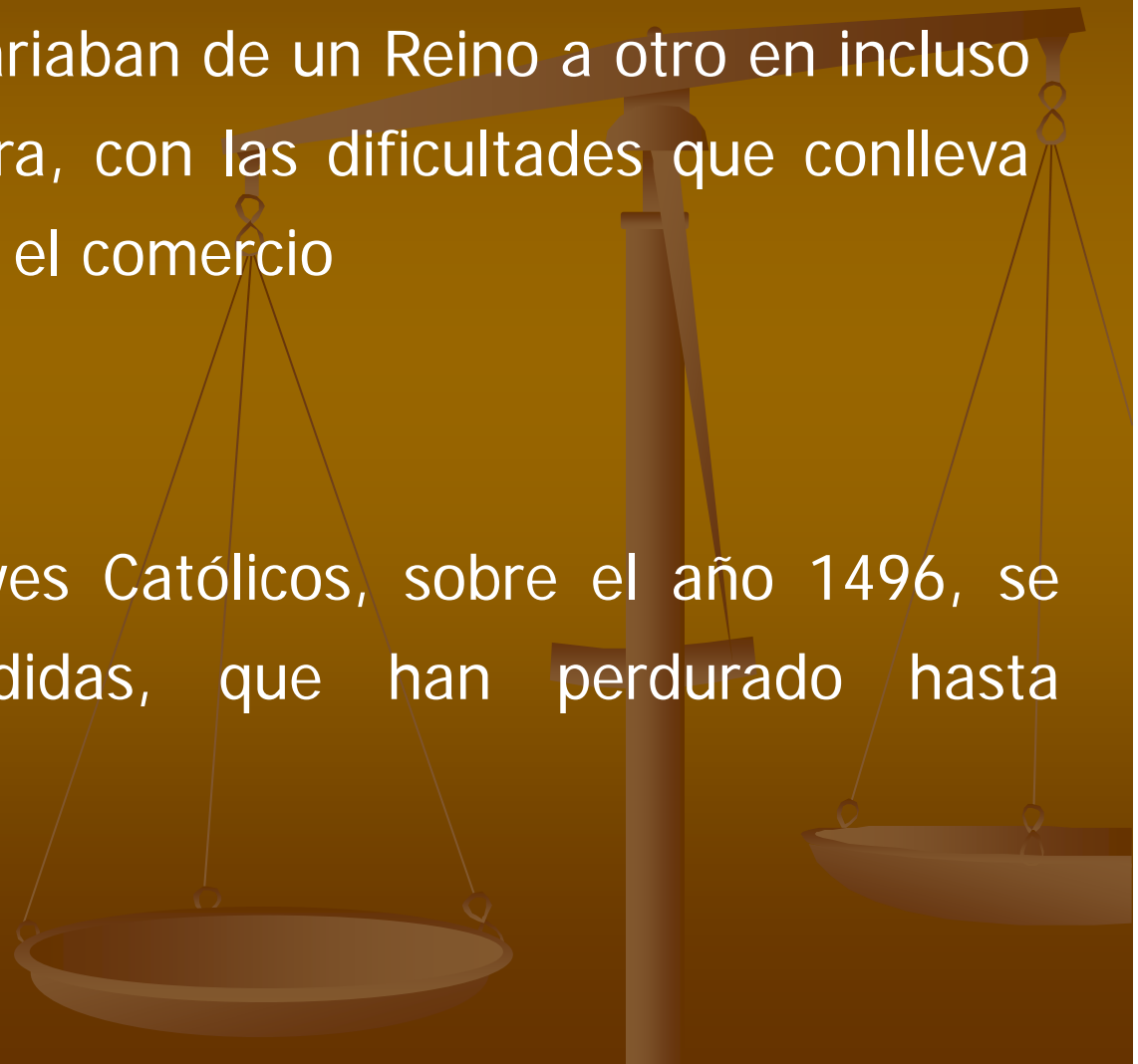
POLITÉCNICA

UNIVERSIDAD POLITÉCNICA DE MADRID  
E.T.S. de Ingenieros Agrónomos

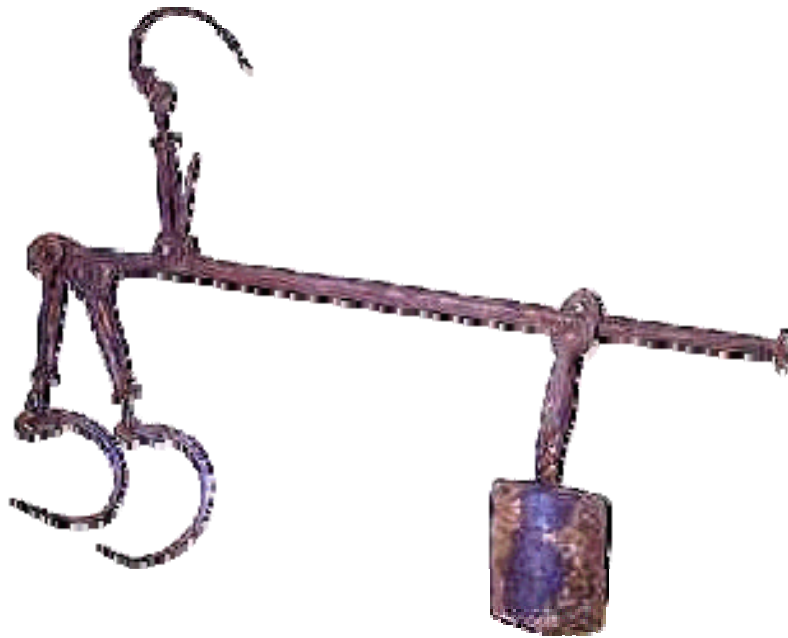
ANTIGUAS PESAS Y MEDIDAS

Antes de la aparición de Sistema Métrico Decimal, eran utilizadas diversas unidades de peso, capacidad, longitud, superficie, etc.. que variaban de un Reino a otro en incluso de una provincia a otra, con las dificultades que conlleva para actividades como el comercio

En tiempos de los Reyes Católicos, sobre el año 1496, se unifican algunas medidas, que han perdurado hasta mediados del siglo XX.

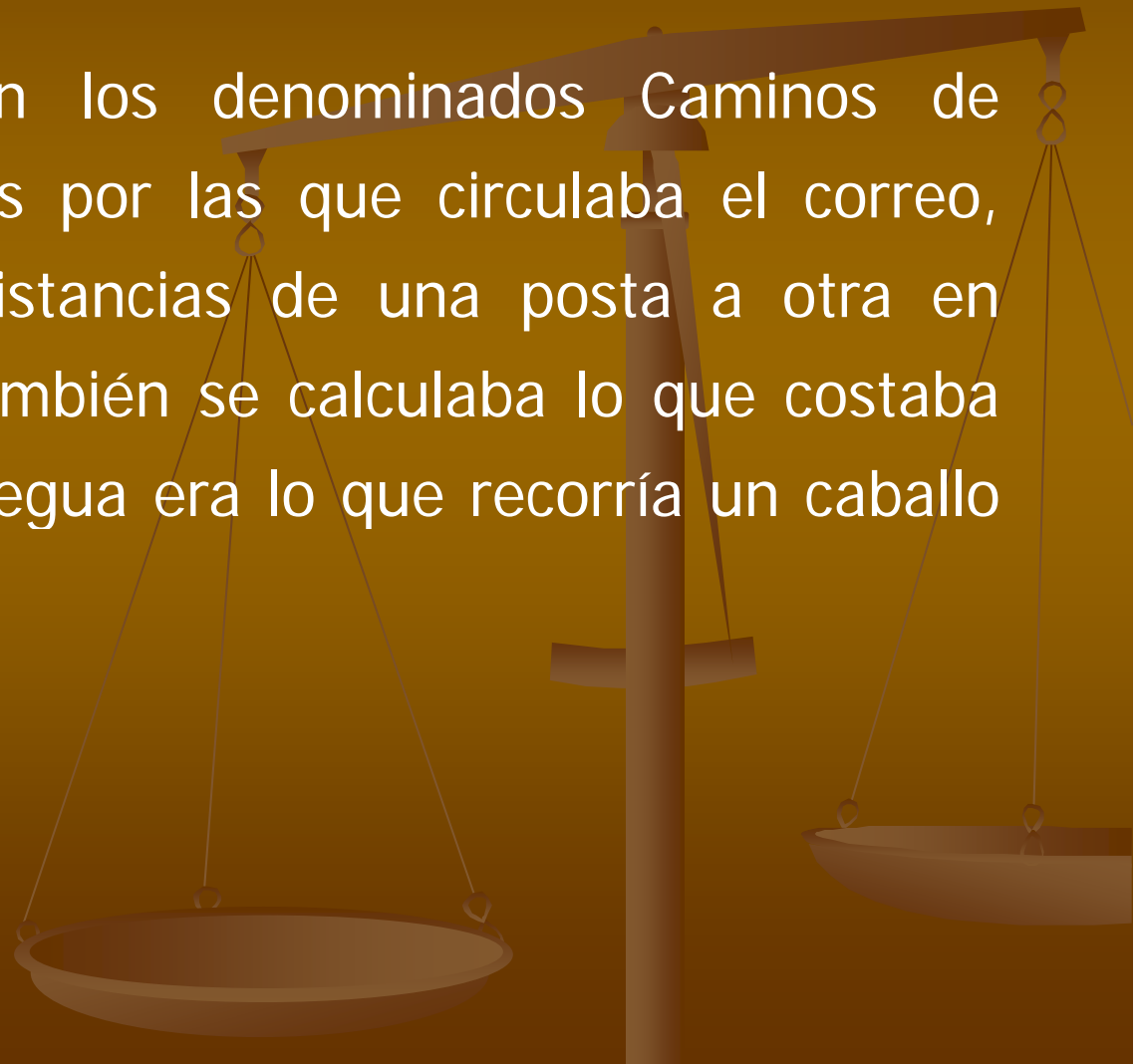


Todavía es fácil encontrar en el pueblo, instrumentos como romanos con la escala en arrobas y libras, la media fanega que era un recipiente de madera para medir cantidad de trigo, etc..



# 1. Unidades de longitud

Antiguamente, existían los denominados Caminos de Postas, que eran rutas por las que circulaba el correo, siendo medidas las distancias de una posta a otra en **leguas**, con lo que también se calculaba lo que costaba enviar el correo. Una legua era lo que recorría un caballo en una hora (5.57 km)



# METRO



1m= unidad de longitud en el SI

Metro patrón en platino iridiado  
(Oficina Internacional de Pesos y Medidas  
(Paris))

Se define como la longitud del trayecto recorrido en el vacío por la luz durante un tiempo de  $1/299.792.458$  segundos

Inicialmente fue definida como la diezmillonésima parte de la distancia que separa el Polo del ecuador terrestre o también el largo de un arco de un minuto de grado centesimal de latitud

1 legua=20000 pie =  $20000/3$  vara=5572,7m

1 braza=2 varas=1,67m

1 vara=3 pies=83,59m

1 pie tercia=27,86 cm

1 palmo= $1/4$  vara=20,90 cm

1 ochava= $1/8$  vara=10,45 cm

1 pulgada= $1/12$  pie =  $1/36$  vara=2,32 cm

1 dedo= $1/16$  pie =  $1/48$  vara=1,74cm

1 línea= $1/12$  pulgadas =  $1/432$  vara=0,19 cm

1 milla inglesa= 1609 m

1 milla castellana= 1852 m

1 paso=100 cm

1 codo=5 cm

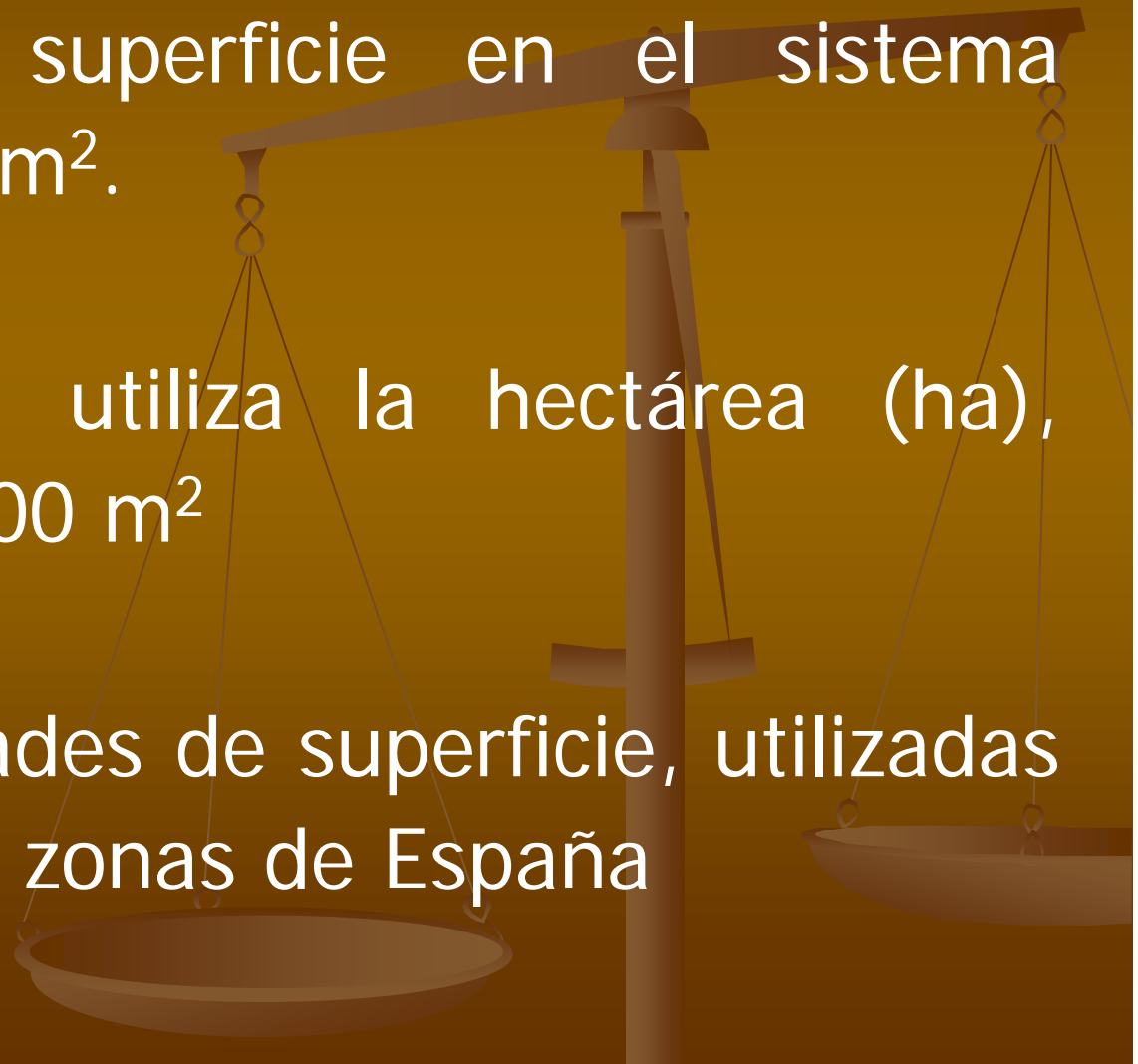


## 2. Unidades de superficie

La unidad de superficie en el sistema internacional es el  $m^2$ .

En agricultura se utiliza la hectárea (ha), equivalente a  $10.000 m^2$

Existen otras unidades de superficie, utilizadas todavía en algunas zonas de España



## 2. Unidades de superficie

1 fanega de tierra = 6439,56 m<sup>2</sup> = 576 estadales<sup>2</sup>

1 estadal<sup>2</sup> = 16 varas<sup>2</sup> = 11,18 m<sup>2</sup>

1 vara<sup>2</sup> = 0,6987 m<sup>2</sup>

1 cuartilla = 1/4 fanegas = 1609,89 m<sup>2</sup>

1 celemín = 1/12 fanegas = 536,63 m<sup>2</sup>

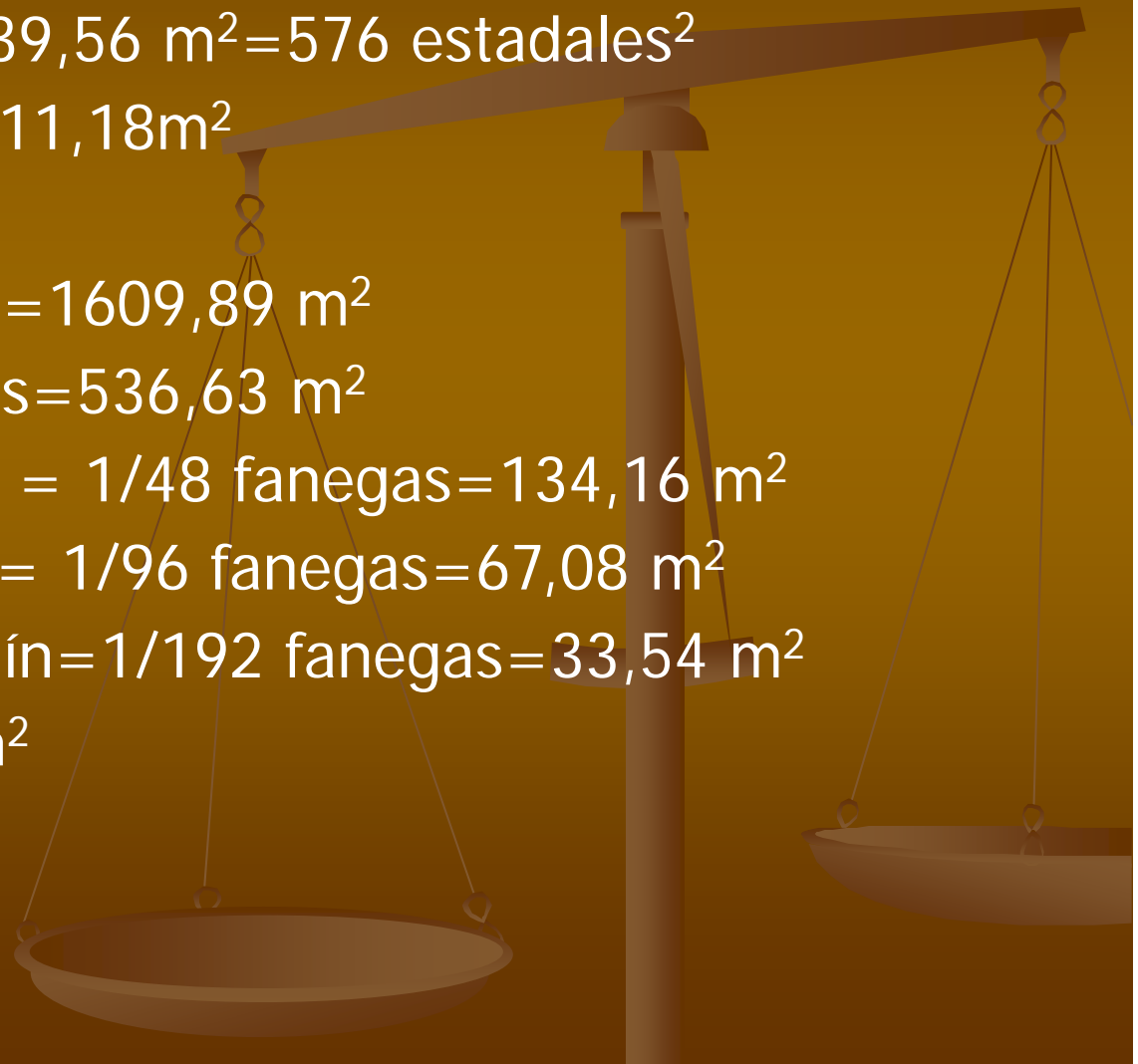
1 cuartillo = 1/4 celemín = 1/48 fanegas = 134,16 m<sup>2</sup>

1 ochavo = 1/8 celemín = 1/96 fanegas = 67,08 m<sup>2</sup>

1 ochavillo = 1/16 celemín = 1/192 fanegas = 33,54 m<sup>2</sup>

1 vara<sup>2</sup> = 9 pie<sup>2</sup> = 0,69 m<sup>2</sup>

1 pie<sup>2</sup> = 0,08 m<sup>2</sup>





### 3. Unidades de peso

1 quintal= 100 libras=4 arrobas=46 kg

1 tonelada =20 Quintales=920,16 kg

1 arroba=25 Libras=11,50 kg

1 libra=16 Onzas= 0,46 kg

1 marco=1/2 Libra=8 Onzas=0,23 kg

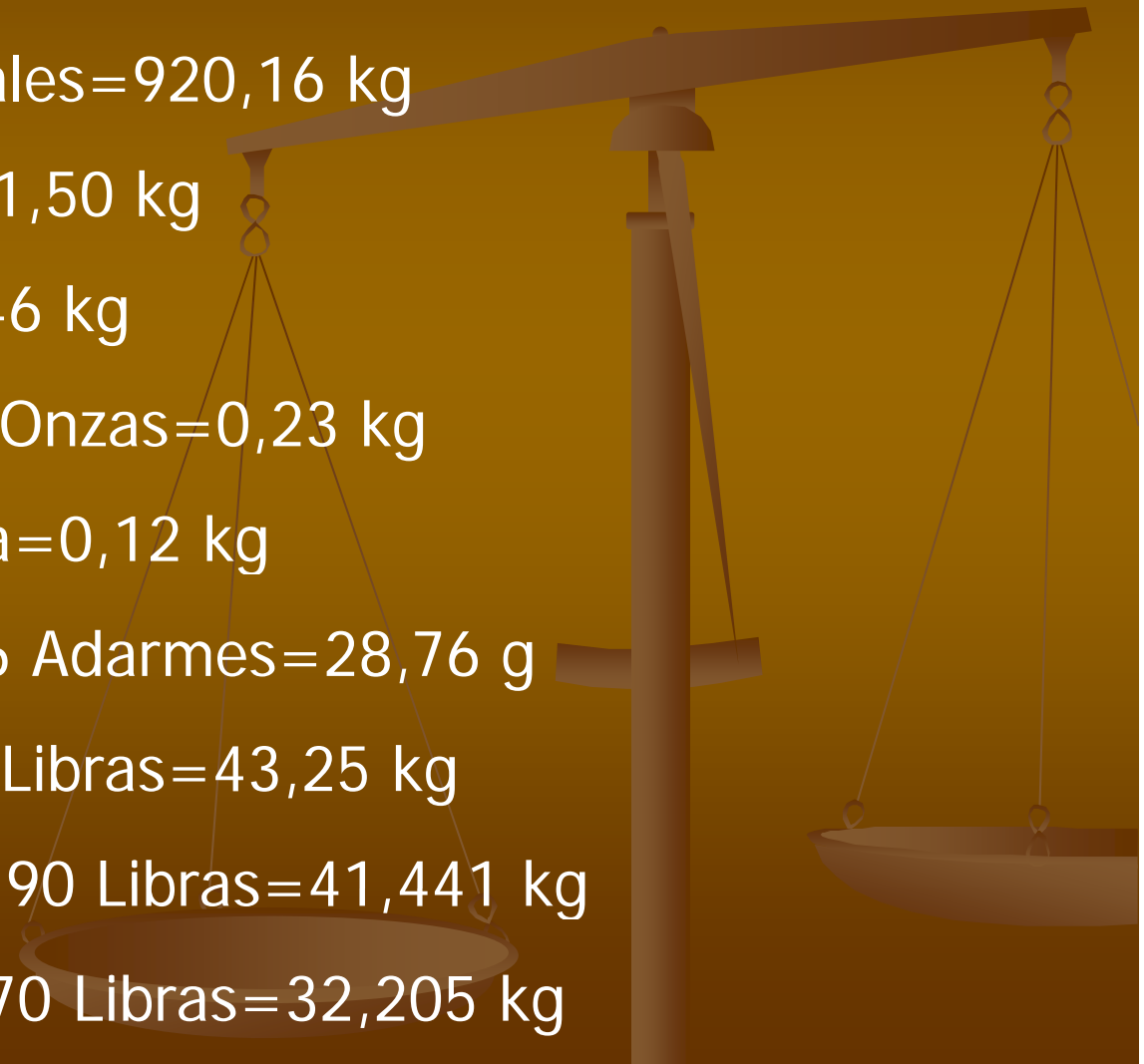
1 cuarterón= 1/4 Libra=0,12 kg

1 onza=8 Ochavas=16 Adarmes=28,76 g

1 Fanega de trigo=94 Libras=43,25 kg

1 Fanega de centeno=90 Libras=41,441 kg

1 Fanega de cebada=70 Libras=32,205 kg



## 4. Unidades de capacidad para vinos

1 arroba de vino = 13,16 litros (1 arroba de aceite=12,56litros)

1 Moyo=16 cántaras=258,128 litros

1 Cántara=8 azumbres=16,133 litros

1 Azumbre=4 Cuartillos=2,0166 litros

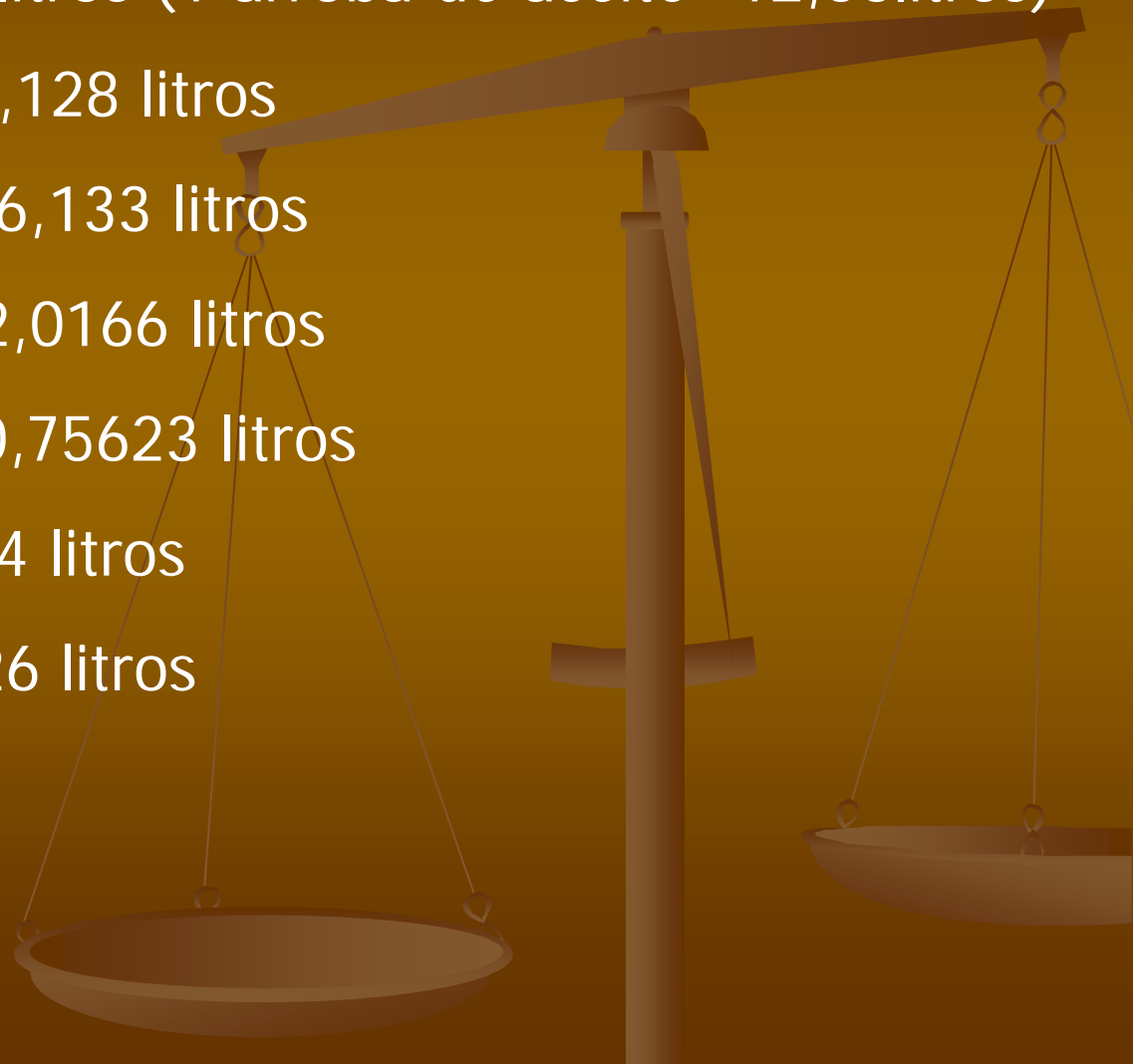
1 Botella=1,5 Cuartillos=0,75623 litros

1 Cuartillo=4 Copas=0,504 litros

1 Copa=1 cuarterón=0,126 litros

1 fanega= 2 litros

1 costal= 3 fanegas



## 5. Unidades de capacidad para granos

1 Cahíz=12 Fanegas=666 litros

1 Fanega=12 Celemines=55,5 litros

1 Celemín=1 Almud=4 Cuartillos=4,625 litros

1 Medio=1/2 Celemín=2,3125 litros

1 Cuartillo=4 Ochavos

